

Università degli Studi di Parma
Esami di Stato di Architetto, P. P. e C. - 2016

Architetto Junior (23 novembre 2016)

Prova pratica

Il candidato, partendo dalla documentazione grafica e fotografica fornita in estratto di un fabbricato esistente a destinazione direzionale realizzato negli anni '70 e situato nella periferia sud di Parma, dovrà elaborare:

- 1) il sovrizzo di un piano del fabbricato avendo facoltà di ipotizzare una nuova distribuzione degli uffici con metodologie standardizzate e una nuova copertura elaborando pianta, prospetti e sezione trasversale in scala 1:100 con particolari in scala 1/50
- 2) Un dettaglio costruttivo a scelta, del cornicione o della facciata in scala 1:20.

Prima prova scritta

Rispetto allo sviluppo della prova pratica, il candidato elabori un computo metrico estimativo sommario del sovrizzo progettato ottenendo un prezzo orientativo parametrico a metro quadrato

Seconda prova scritta

Il candidato illustri attraverso alcuni casi a lui noti l'evoluzione dell'architettura direzionale dal dopoguerra ad oggi, descrivendone i caratteri tipologici e figurativi



foto 01



foto 02



foto 03



foto 04



foto 09

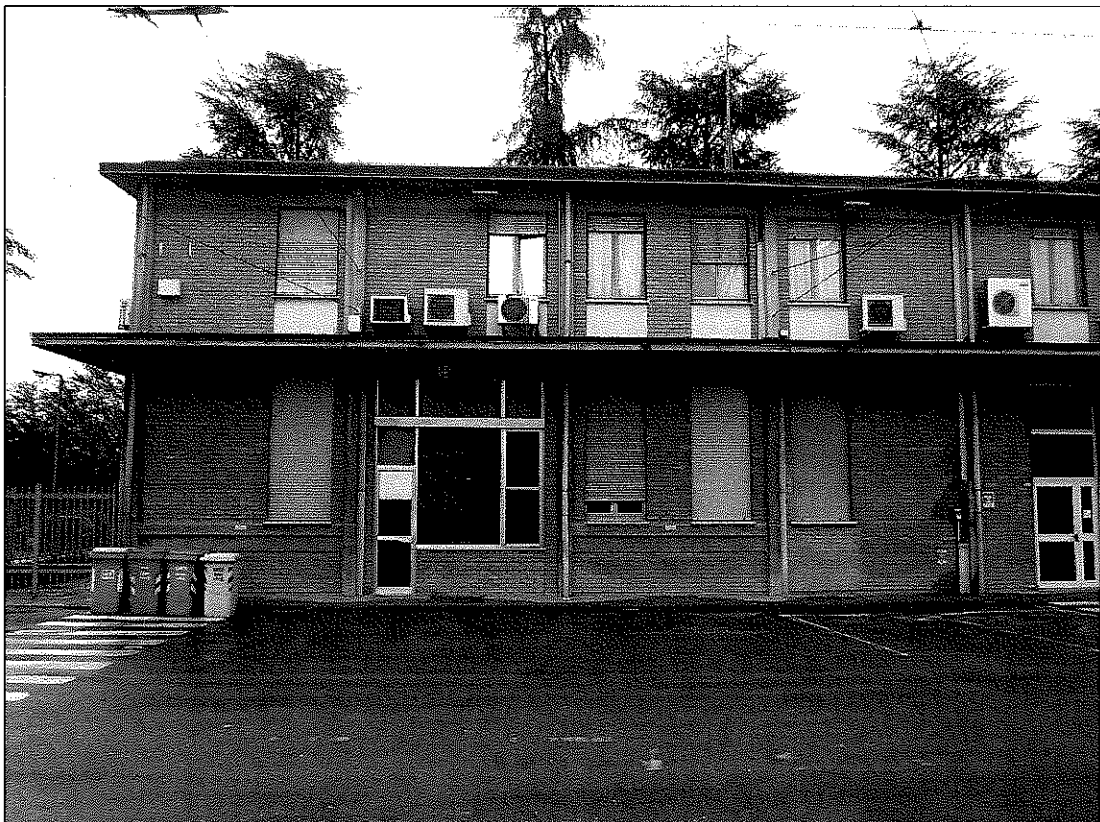
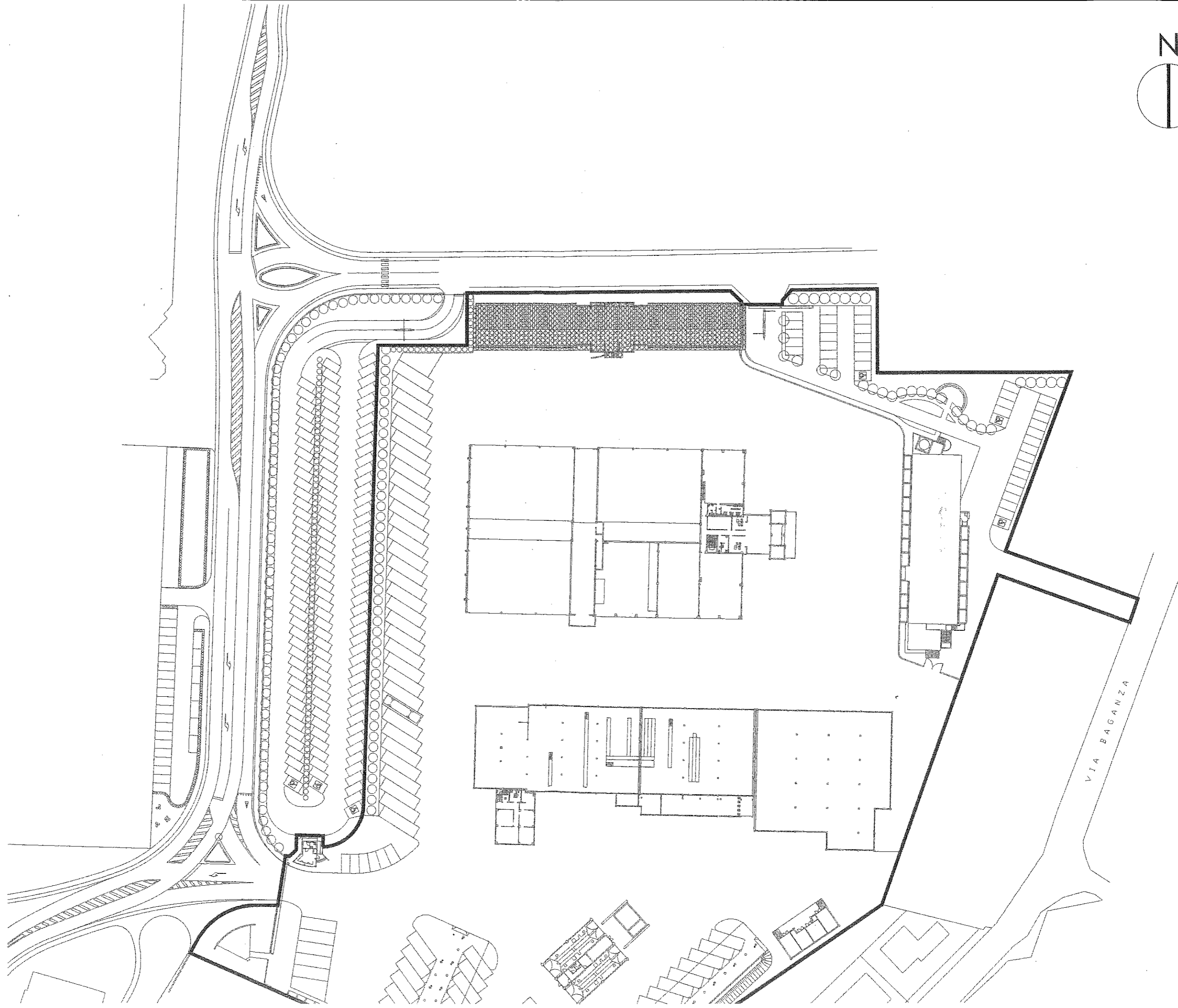
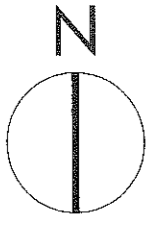
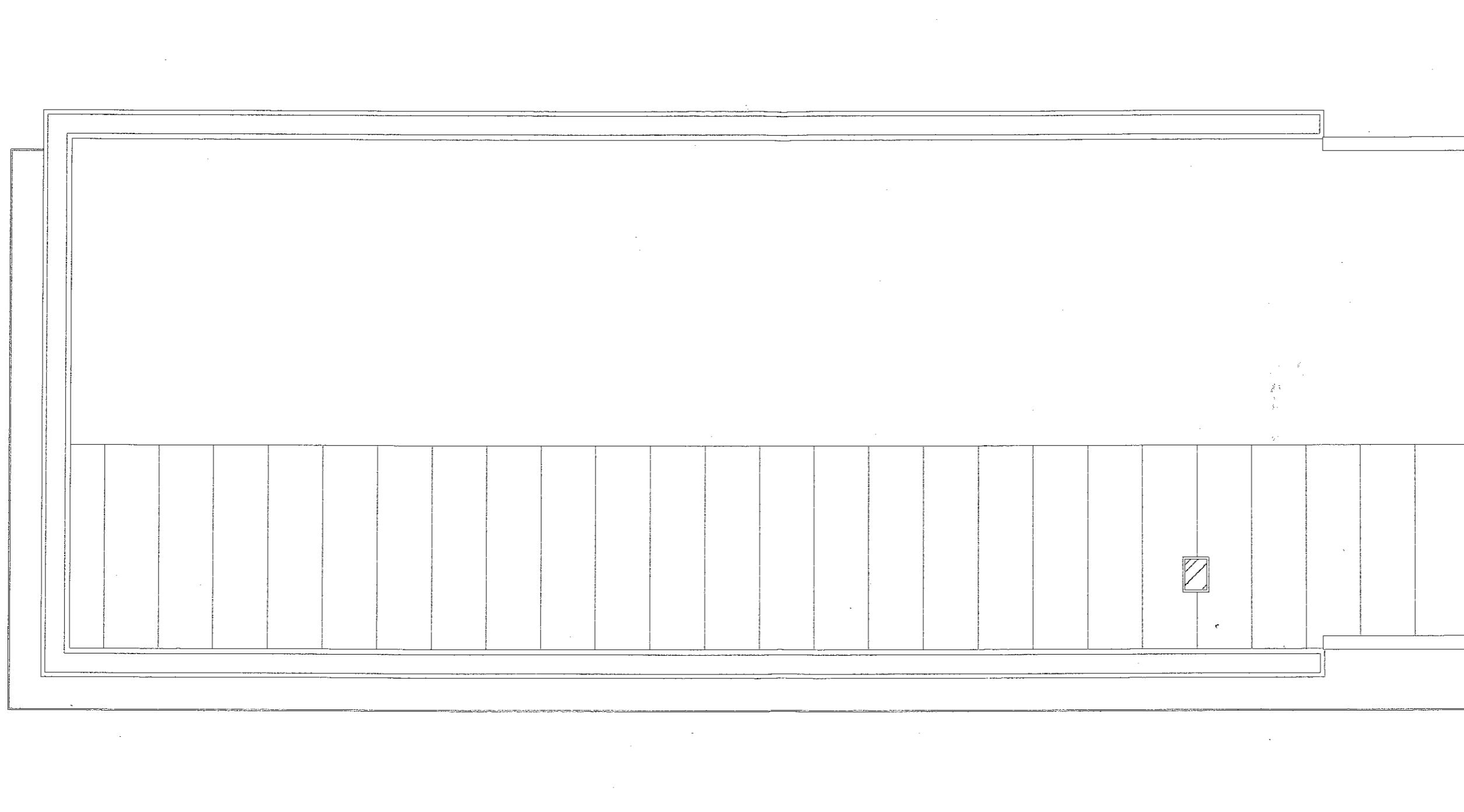
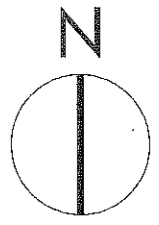


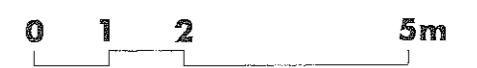
foto 10

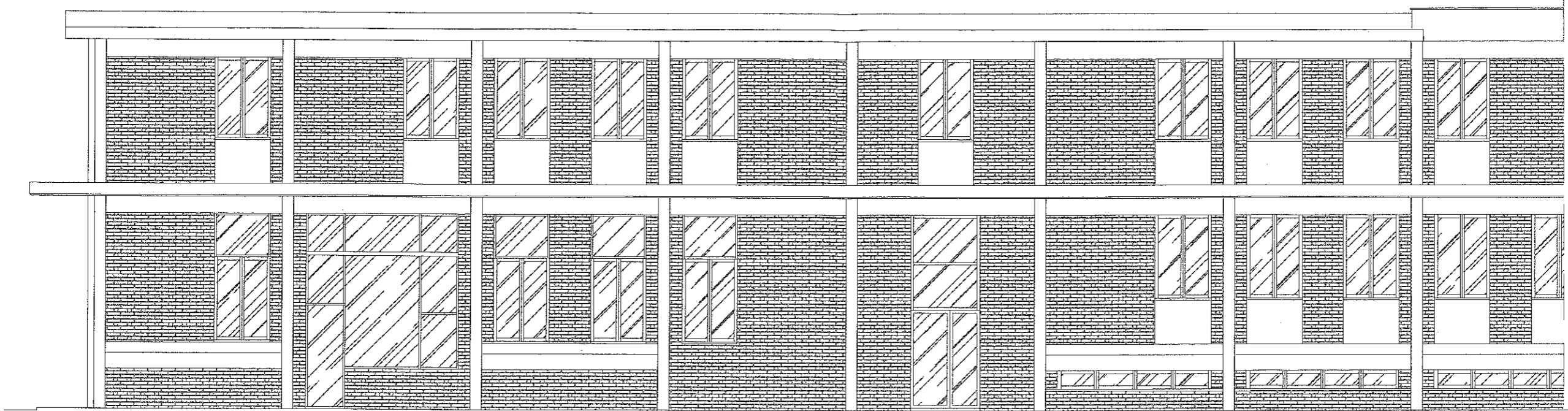


Inquadramento
Scala 1: 2000

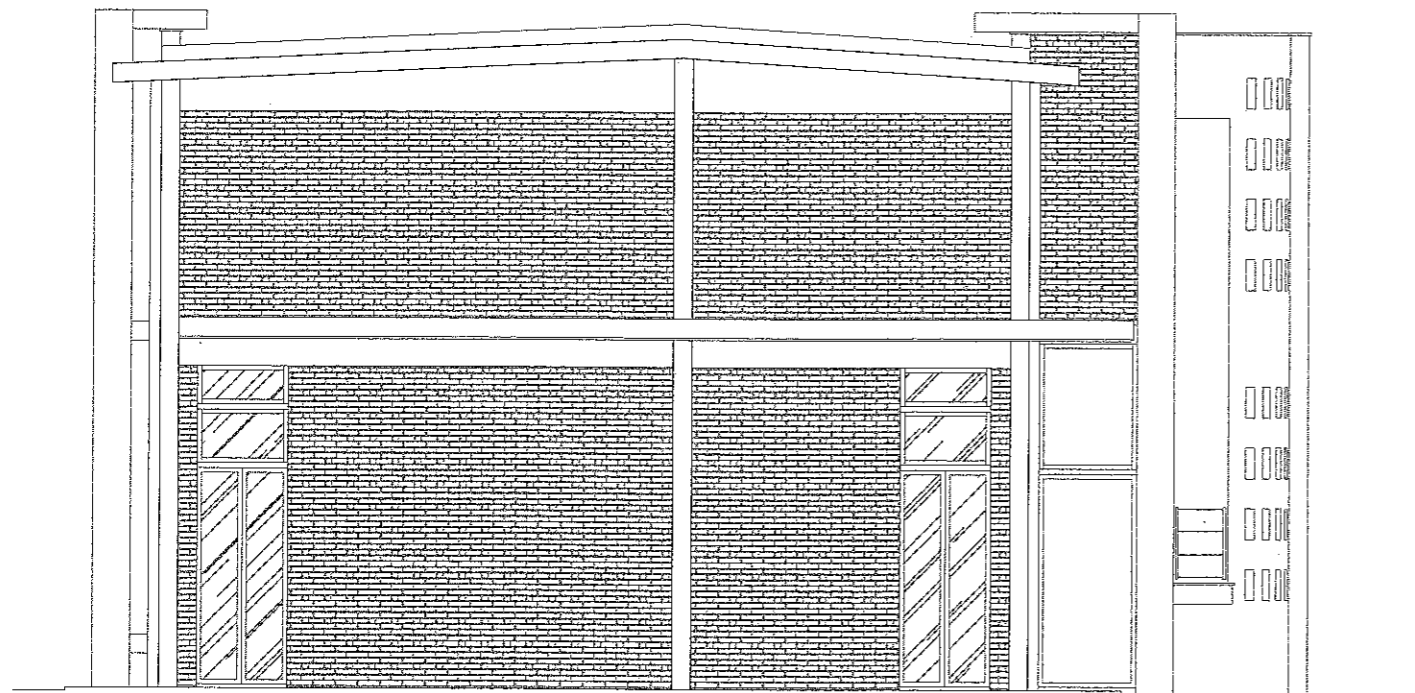


ESTRATTO PIANTA COPERTURA
Scala 1:100



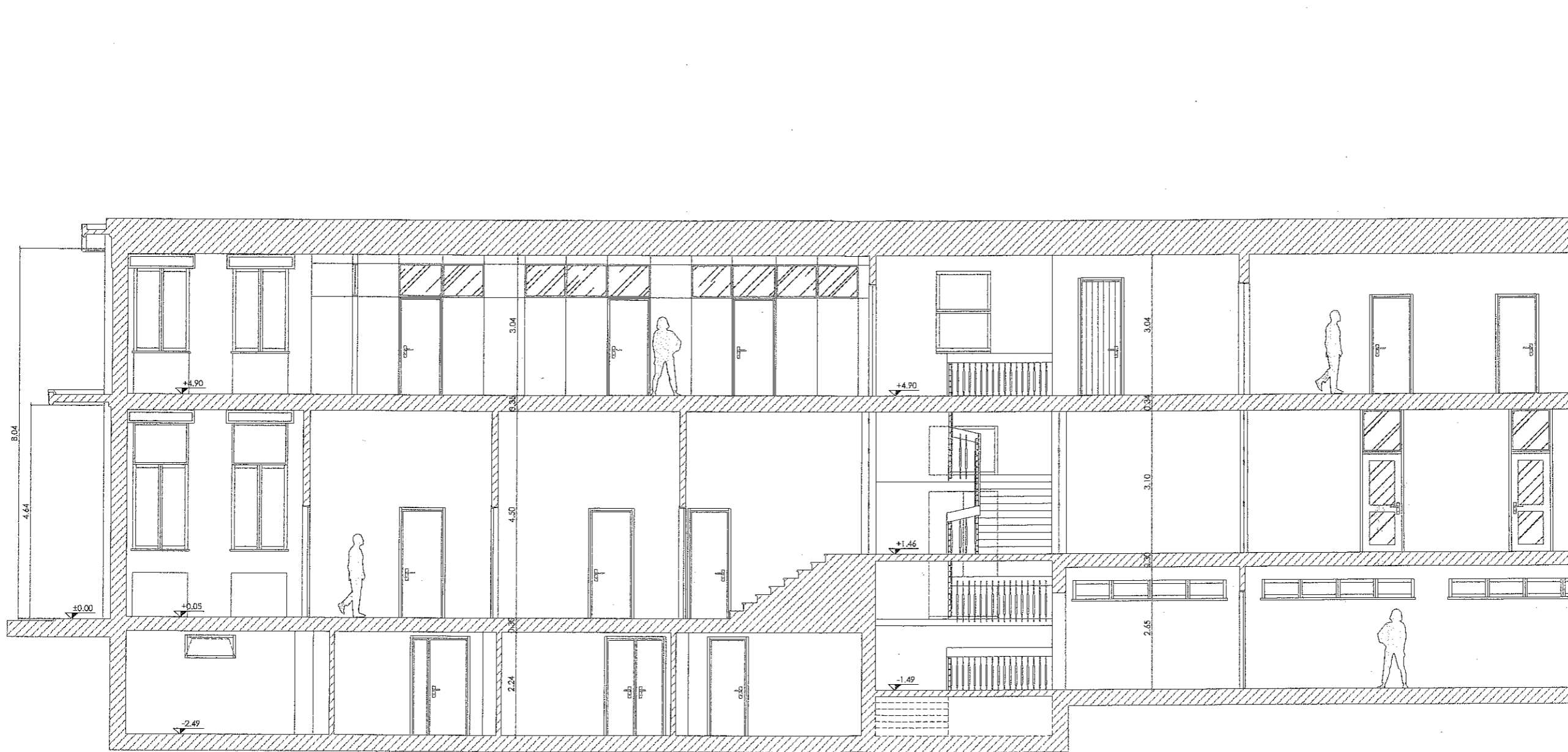


ESTRATTO PROSPETTO SUD
Scala 1:100

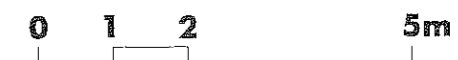


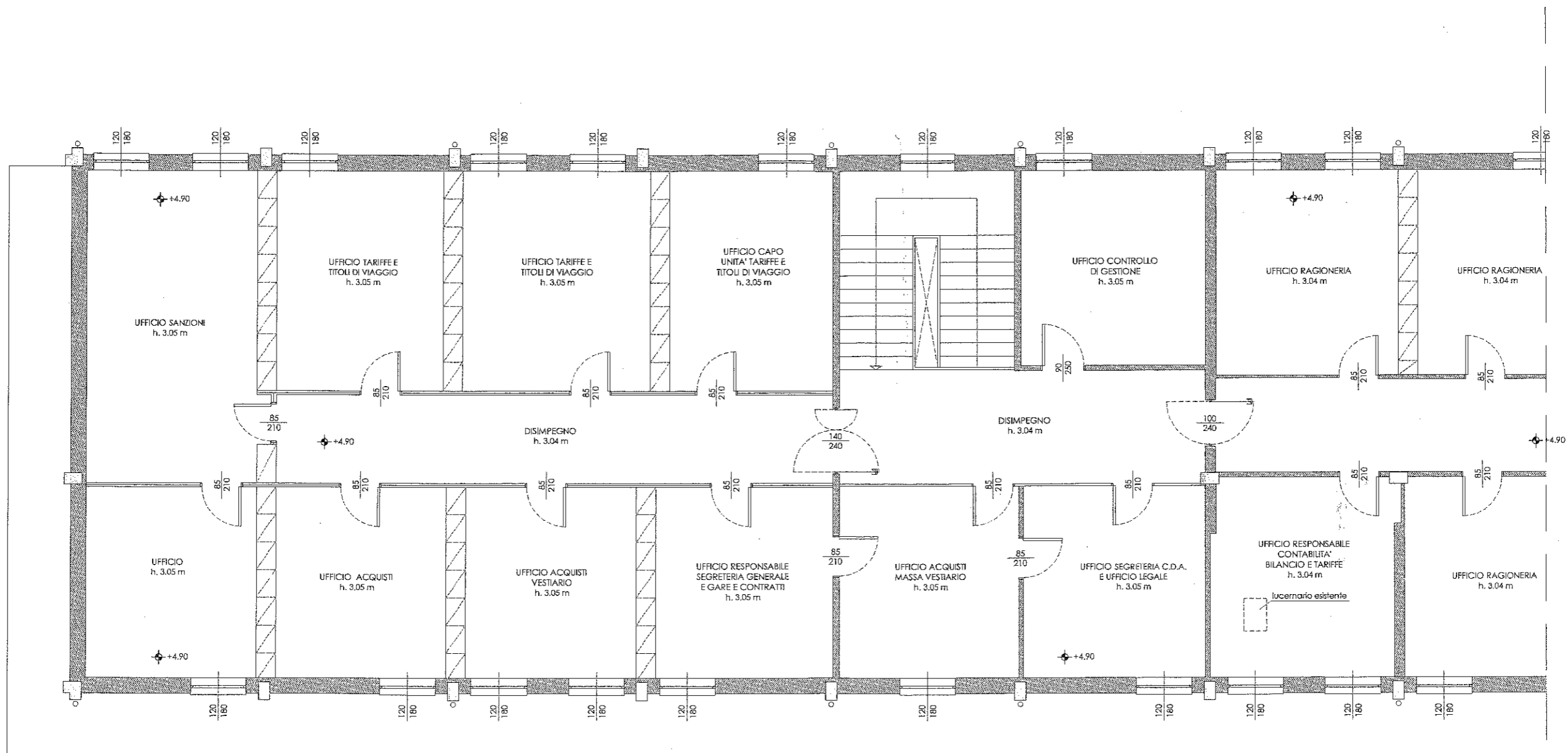
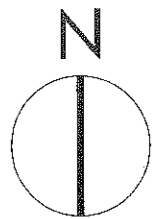
ESTRATTO PROSPETTO OVEST
Scala 1:100

0 1 2 5m



ESTRATTO SEZIONE LONGITUDINALE
Scala 1:100





ESTRATTO PIANO PRIMO
Scala 1:100





ESTRATTO PROSPETTO NORD
Scala 1:100

0 1 2 5m